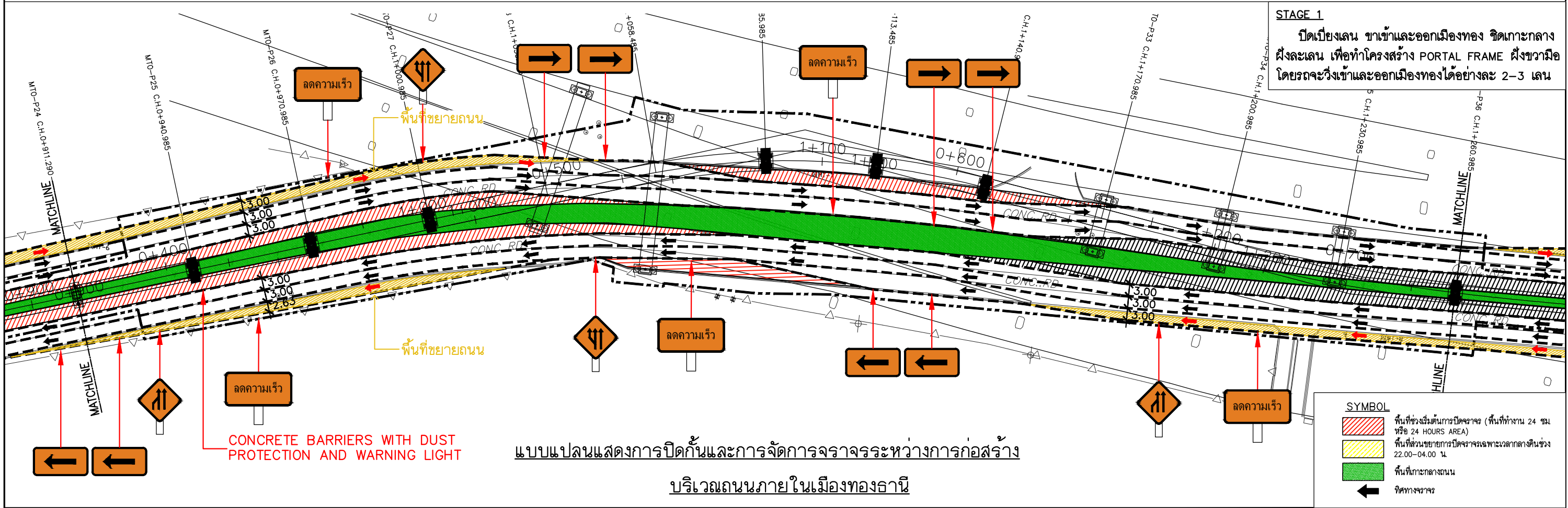
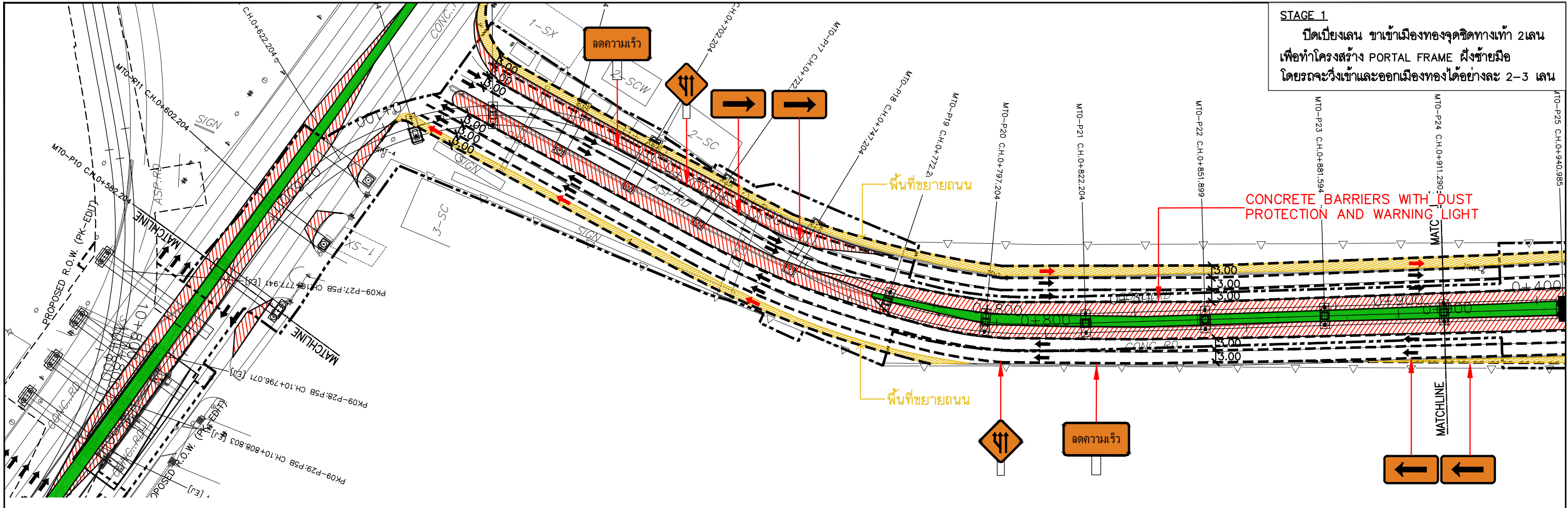


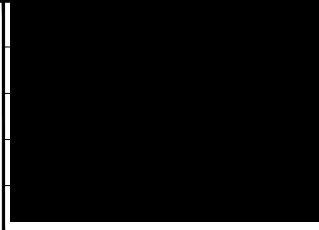
ภาคผนวก ซ

เอกสารแผนการจัดการจราจร





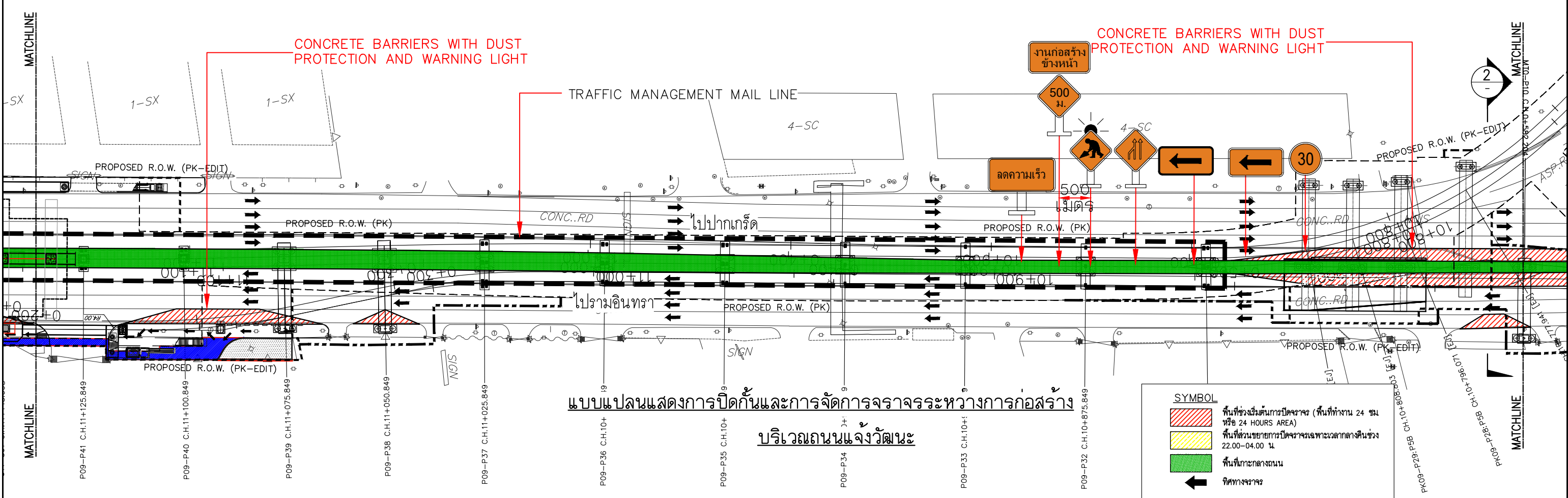
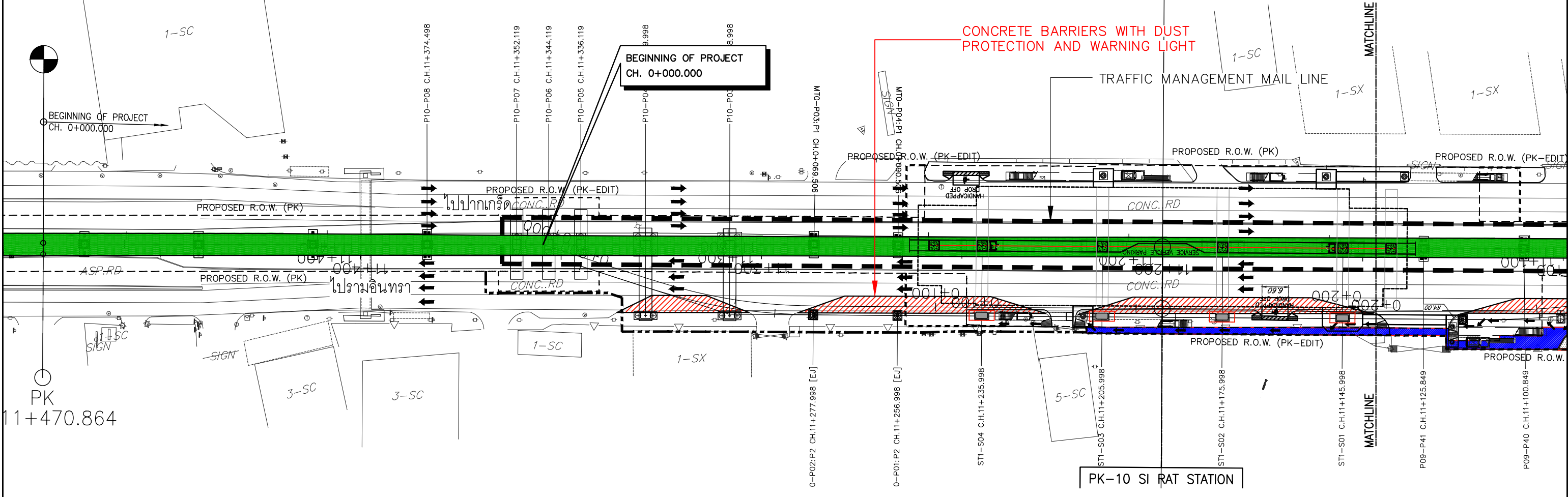
KINGDOM OF THAILAND
MINISTRY OF TRANSPORT
MASS RAPID TRANSIT AUTHORITY OF THAILAND



REV.NO.	DATE	DESCRIPTION	APPROVED

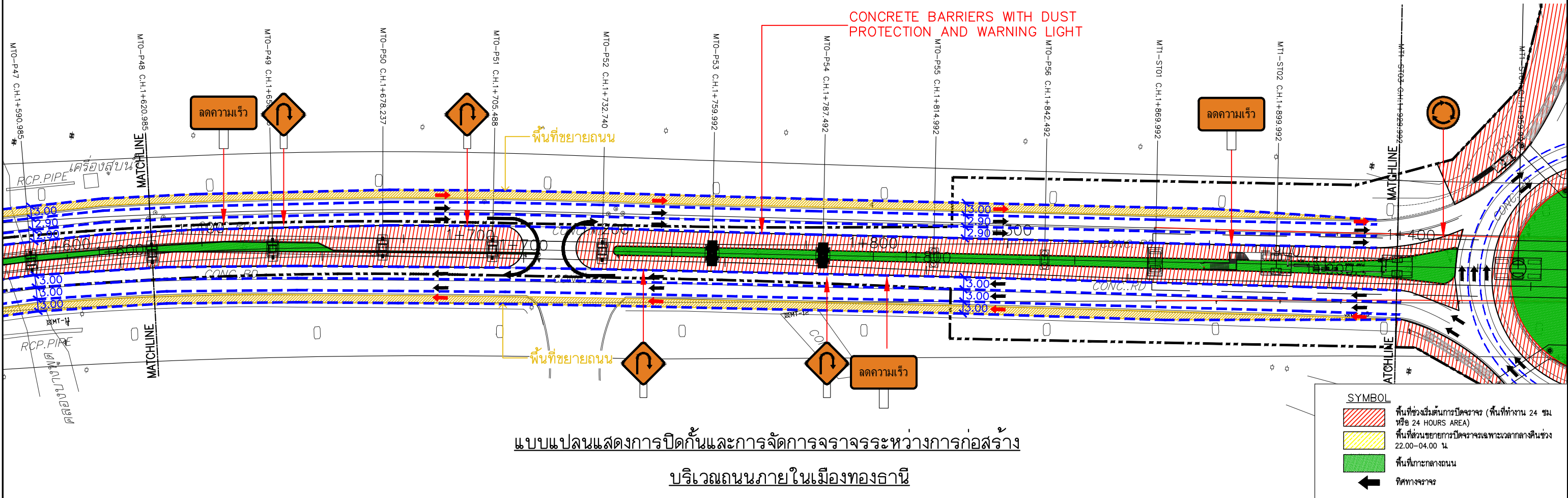
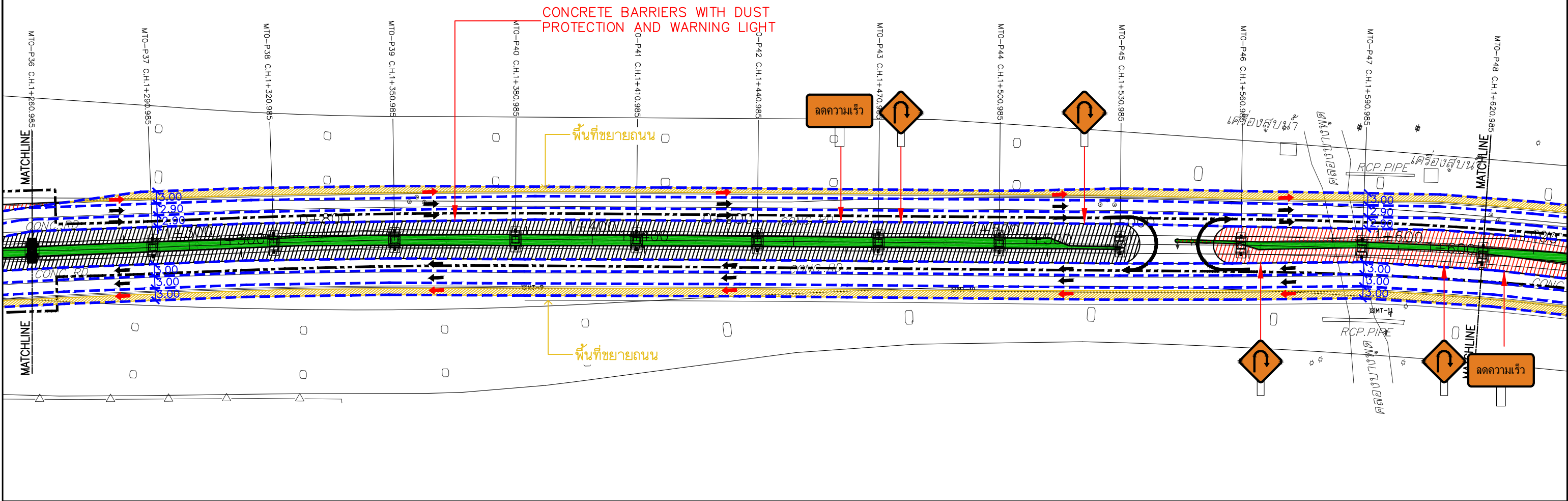
SCALE	A3 = AS SHOWN A1 = AS SHOWN
DWG. NO.	
SHEET NO.	TF-003

THE PROJECT CONSULTANT FOR THE MRT PINK LINE PROJECT KHAIE RAI - MIN BURI SECTION
TRAFFIC PLAN CH.0+600 - CH.1+200 3 OF 6

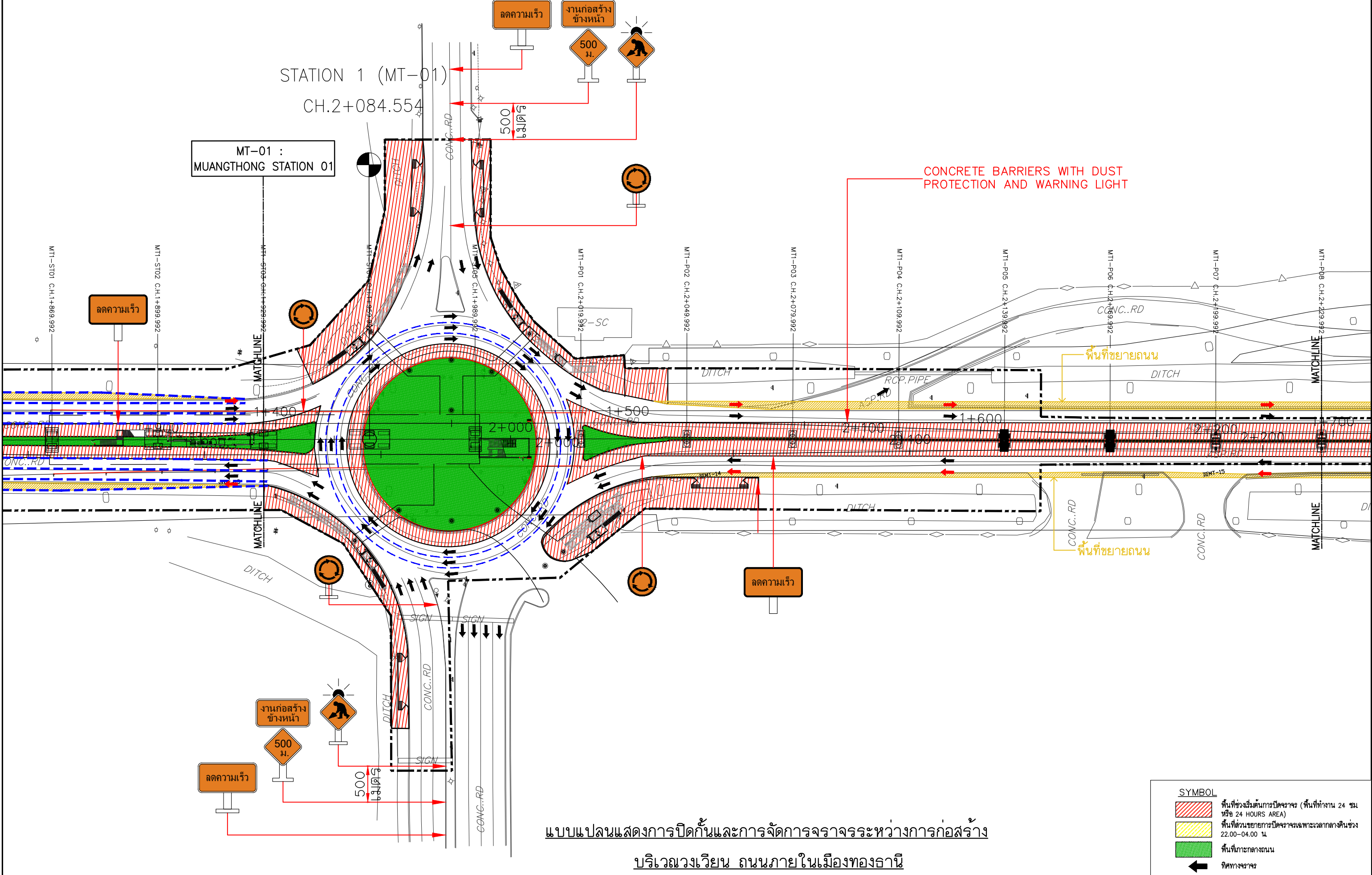


REV.NO.	DATE	DESCRIPTION	APPROVED

SCALE	
A3 = AS SHOWN	
A1 = AS SHOWN	
DWG. NO.	SHEET NO.
	TF-001

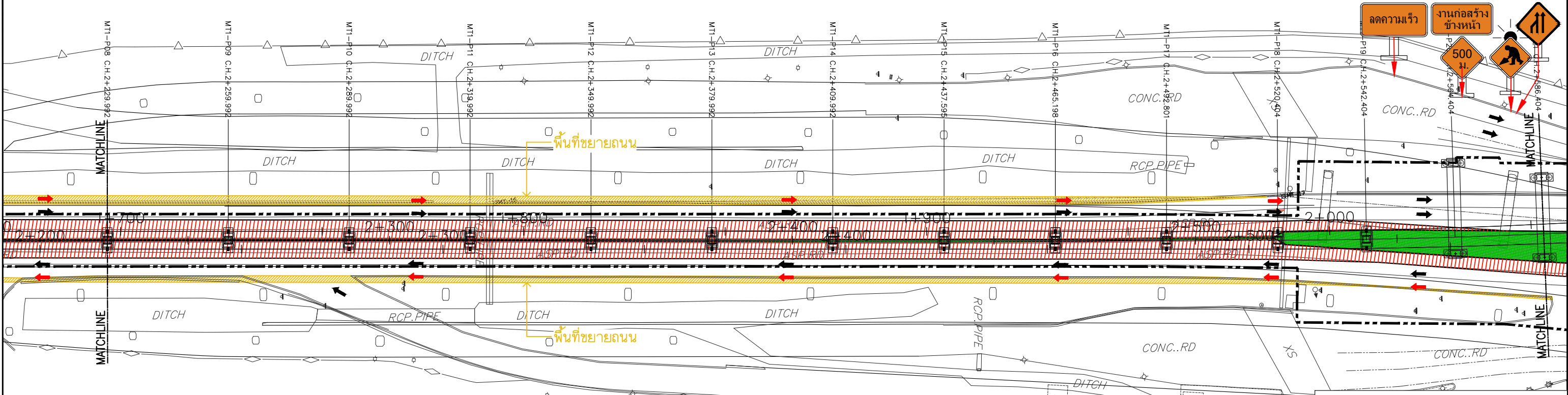


แบบแปลนแสดงการปิดกั้นและการจัดการจราจรระหว่างการก่อสร้าง
บริเวณถนนภายในเมืองทองธานี



SYMBOL

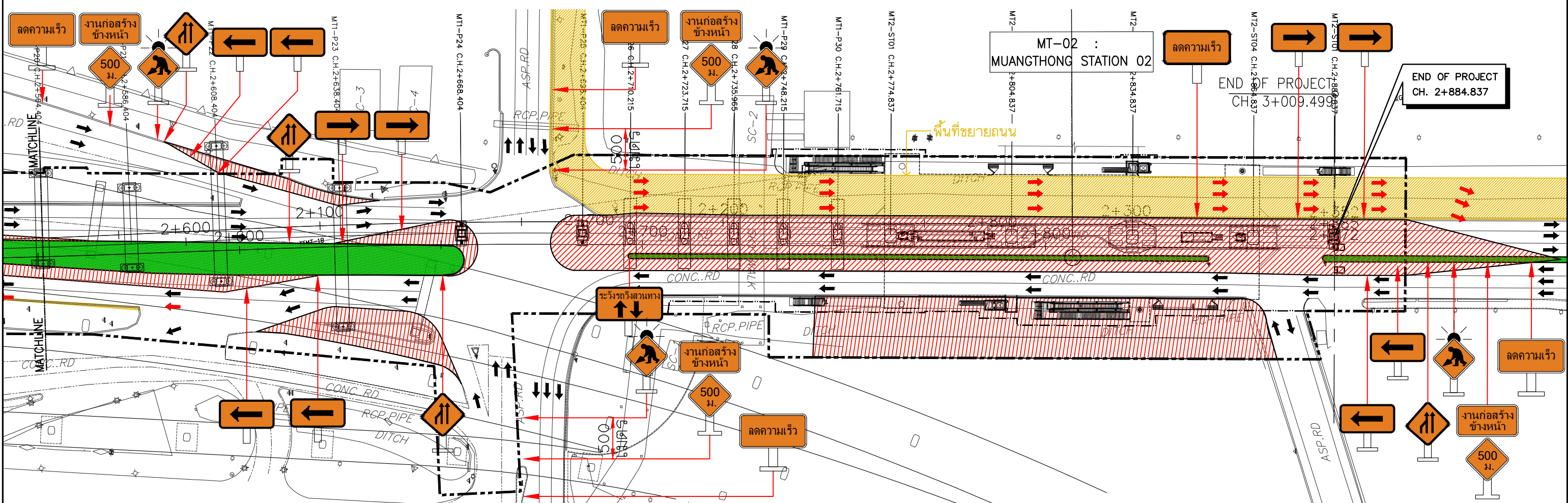
- พื้นที่ช่วงเริ่มต้นการปิดจราจร (พื้นที่ทำงาน 24 ชม หรือ 24 HOURS AREA)
- พื้นที่ส่วนขยายการปิดจราจรเฉพาะเวลากลางคืนช่วง 22.00-04.00 น.
- พื้นที่เกาะกลางถนน
- ทิศทางจราจร



แบบแปลนแสดงการปิดกั้นและการจัดการจราจรระหว่างการก่อสร้าง
บริเวณถนนภายในเมืองทองธานี

SYMBOL

- พื้นที่ช่วงเริ่มต้นการปิดจราจร (พื้นที่ทำงาน 24 ชม หรือ 24 HOURS AREA)
- พื้นที่ส่วนขยายการปิดจราจรเฉพาะเวลากลางคืนช่วง 22.00-04.00 น
- พื้นที่เกาะกลางถนน
- ทิศทางจราจร



ภาคผนวก ฅ
เอกสารประชาสัมพันธ์เส้นทางเลียงจราจร





โครงการรถไฟฟ้าสายสีชมพูส่วนต่อขยาย ช่วงสถานีศรีรัช - เมืองทองธานี



พม. แจ้งปิดเบี่ยงจราจรชั่วคราว ทุกช่องทาง บนซอยแจ้งวัฒนะ - ปากเกร็ด 39 มุ่งหน้าออก มุ่งหน้าถนนแจ้งวัฒนะ เพื่อดำเนินงานยกติดตั้งเสา (Cross beam and I-Girder) ของโครงการรถไฟฟ้าสายสีชมพูส่วนต่อขยาย ช่วงสถานีศรีรัช - เมืองทองธานี



ปิดเบี่ยงจราจรชั่วคราว ทุกช่องทาง บนซอยแจ้งวัฒนะ - ปากเกร็ด 39 มุ่งหน้าออก มุ่งหน้าถนนแจ้งวัฒนะ บริเวณก่อนถึงแยกไฟแดง ซอยแจ้งวัฒนะ - ปากเกร็ด 39 กับ ถนนปิ่นเกล้า ระยะทางประมาณ 150 เมตร
ตั้งแต่วันที่ 31 พฤษภาคม 2566 - 31 ตุลาคม 2566 เวลา 22.00 - 04.00 น.

เพื่อดำเนินงานยกติดตั้งเสา (Cross beam and I-Girder) ของโครงการรถไฟฟ้าสายสีชมพูส่วนต่อขยาย ช่วงสถานีศรีรัช - เมืองทองธานี
 *** ทั้งนี้ ผู้ที่ต้องการเข้าเมืองทองธานี ที่มาจากถนนติวานนท์ให้เลี้ยวซ้าย และตรงไปผ่านสำนักงานตรวจคนเข้าเมือง เพื่อเข้าสู่ถนนปิ่นเกล้า ทดแทน ***

อาจมีเสียงดังรบกวนในช่วงที่มีการดำเนินงาน
 ขออภัยในความไม่สะดวก

ผู้ควบคุมงาน : ณัฐวุฒิ ศรีโพนพิทักษ์ : 082 8464580

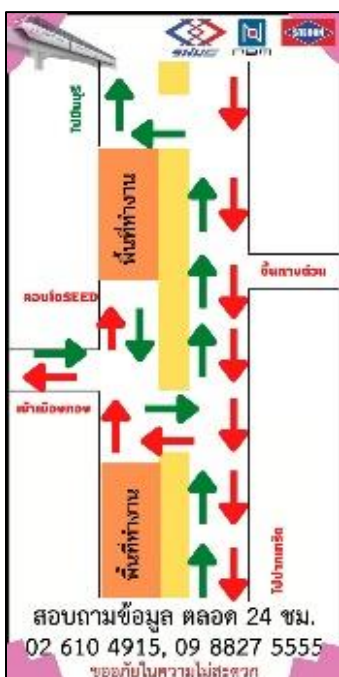


ติดต่อสอบถาม
 0 2610 4915

"พม. ร่วมยกระดับเมืองด้วยโครงข่ายรถไฟฟ้า
 ขนส่งมวลชนระบบราง เพื่ออนาคตที่ยั่งยืน"
 โครงการรถไฟฟ้าสายสีชมพู ช่วงแคราย - ดินแดง



PK23/2566






ข้างหน้ามือง ก่อสร้าง

เลี้ยวขวา ออกเส้นหลัก




สอบถามข้อมูล ตลอด 24 ชม.
02 610 4915, 09 8827 5555
ขออภัยในความไม่สะดวก



วันที่ 18 ต.ค. 65 เป็นต้นไป
ตลอด 24 ชั่วโมง

ปิดเบี่ยงจราจร 1 ช่องทางซ้าย

บนขอยแฉ่งวัฒนะ - ปากเกร็ด 39
บริเวณหน้าถยนต์แฉ่งวัฒนะ - ปากเกร็ด 39
ถึง บริเวณก่อนถึงหมู่บ้านชวนชื่น



ขออภัยในความไม่สะดวก
สอบถามข้อมูลเพิ่มเติม
02 610 4915 , 09 8827 5555



วันที่ 18 ต.ค. 65 เป็นต้นไป
ตลอด 24 ชั่วโมง

ปิดเบี่ยงจราจร 1 ช่องทางขวา

บนขอยแฉ่งวัฒนะ - ปากเกร็ด 39
บริเวณหมู่บ้านชวนชื่น
ถึง วงเวียนเมืองทองธานี



ขออภัยในความไม่สะดวก
สอบถามข้อมูลเพิ่มเติม
02 610 4915 , 09 8827 5555



วันที่ 18 ต.ค. 65 เป็นต้นไป
ตลอด 24 ชั่วโมง

ปิดเบี่ยงจราจร 1 ช่องทางขวา

บนขอยแฉ่งวัฒนะ - ปากเกร็ด 39
บริเวณวงเวียนเมืองทองธานี
ถึง บริเวณหน้าหมู่บ้านชวนชื่น



ขออภัยในความไม่สะดวก
สอบถามข้อมูลเพิ่มเติม
02 610 4915 , 09 8827 5555



วันที่ 18 ต.ค. 65 เป็นต้นไป
ตลอด 24 ชั่วโมง

ปิดเบี่ยงจราจร 1 ช่องทางขวา

บนขอยแฉ่งวัฒนะ - ปากเกร็ด 39
บริเวณแยกเมืองทองธานี
ถึง บริเวณทะเลสาบเมืองทองธานี



ขออภัยในความไม่สะดวก
สอบถามข้อมูลเพิ่มเติม
02 610 4915 , 09 8827 5555



วันที่ 18 ต.ค. 65 เป็นต้นไป
ตลอด 24 ชั่วโมง

ปิดเบี่ยงจราจร 1 ช่องทางขวา

บนขอยแฉ่งวัฒนะ - ปากเกร็ด 39
บริเวณหน้าหมู่บ้าน THE CONNECT
ถึง บริเวณแยกเมืองทองธานี



ขออภัยในความไม่สะดวก
สอบถามข้อมูลเพิ่มเติม
02 610 4915 , 09 8827 5555

โครงการรถไฟฟ้าสายสีชมพู ช่วงเกราย - มีนบุรี
ส่วนต่อขยาย ช่วงศรีรัช - เมืองทองธานี

วันที่ 3 ธันวาคม 2565 เป็นต้นไป
ตลอด 24 ชั่วโมง

ปิดเบี่ยงจราจร 1 ช่องทางขวา
ตั้งแต่ทางเข้าซอยแจ้งวัฒนะ - ปากเกร็ด 39
ถึง บริเวณหมู่บ้านชวนชื่น



ขอภัยในความไม่สะดวก
สอบถามข้อมูลเพิ่มเติม
02 610 4915, 09 8827 5555

โครงการรถไฟฟ้าสายสีชมพู ช่วงเกราย - มีนบุรี
ส่วนต่อขยาย ช่วงศรีรัช - เมืองทองธานี

วันที่ 3 ธันวาคม 2565 เป็นต้นไป
ตลอด 24 ชั่วโมง

ปิดเบี่ยงจราจร 1 ช่องทางขวา
ตั้งแต่บริเวณหมู่บ้านชวนชื่น
ถึง ทางออกซอยแจ้งวัฒนะ - ปากเกร็ด 39



ขอภัยในความไม่สะดวก
สอบถามข้อมูลเพิ่มเติม
02 610 4915, 09 8827 5555

วันที่ 19 พ.ค. 66
ถึง วันที่ 31 ต.ค. 66
เวลา 22.00 - 04.00 น.

ปิดพื้นราบทุกช่อง
ผู้ที่ต้องการมุ่งหน้า
ช.แจ้งวัฒนะ-ปากเกร็ด 39
เลี้ยวซ้ายเข้า
สำนักงานตรวจคนเข้าเมือง



สอบถามข้อมูลเพิ่มเติม
02 610 4915, 09 8827 5555
ขอภัยในความไม่สะดวก

วันที่ 19 พ.ค. 66
ถึง วันที่ 31 ต.ค. 66
เวลา 22.00 - 04.00 น.

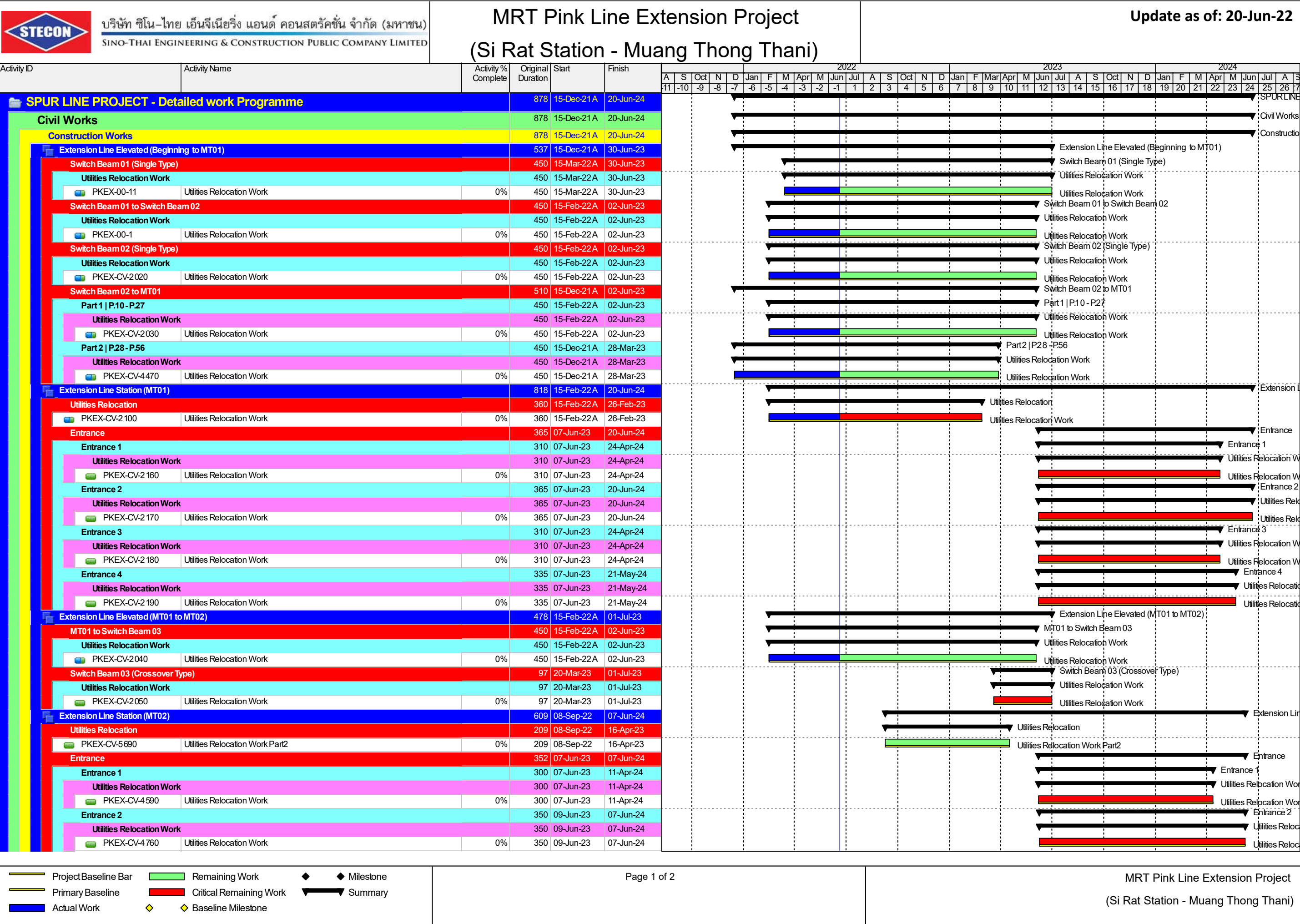
ผู้ที่ต้องการมุ่งหน้า
ช.แจ้งวัฒนะ-ปากเกร็ด 39
ตรงไปเข้า
สำนักงานตรวจคนเข้าเมือง



สอบถามข้อมูลเพิ่มเติม
02 610 4915, 09 8827 5555
ขอภัยในความไม่สะดวก

ภาคผนวก ญ
เอกสารแผนการรื้อย้ายระบบสาธารณูปโภคและ
สาธารณูปการ







Update as of: 20-Jun-22

[illegible]